

7.15 Corrosão elétrica

Ocorrência	Possíveis causas	Ações corretivas
<p>A corrosão elétrica ocorre quando há a passagem de corrente elétrica pelo rolamento.</p> <p>A corrente elétrica em forma de arco passa do eixo pelos anéis e pelas esferas derretendo os componentes.</p>	<ul style="list-style-type: none"> Diferença de potencial entre os anéis internos e externos. Utilização de máquinas de solda, com o aterramento em equipamentos com rolamentos. 	<ul style="list-style-type: none"> Projetar circuitos elétricos para prevenir fluxo através dos rolamentos. Isolamento do rolamento. Não aterrar máquinas de solda em equipamentos com rolamentos.



Foto 7-15-1

Componente: Anel interno de rolamento de rolos cônicos.

Sintoma: Desgaste característico de corrosão elétrica na superfície de rolamento.



Foto 7-15-2

Componente: Rolos de rolamento da foto 7-15-1.

Sintoma: Desgaste característico de corrosão elétrica na superfície de rolamento.



Foto 7-15-3

Componente: Anel interno do rolamento de rolos cilíndricos.

Sintoma: Modelo de faixa de corrosão elétrica acompanhado de pontecamento na superfície da pista.



Foto 7-15-4

Componente: Esferas de rolamento fixo de uma carreira de esferas.

Sintoma: A corrosão elétrica apresenta uma coloração escura que cobre toda a superfície das esferas.

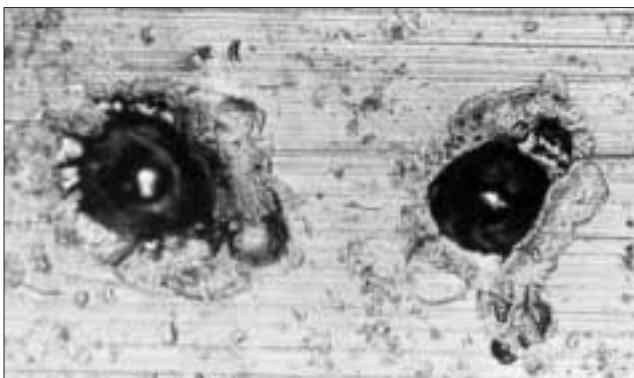


Foto 7-15-5

Componente: Anel interno de rolamento fixo de uma carreira de esferas.

Sintoma: Derretimento do material pela passagem de corrente elétrica.



Foto 7-15-6

Componente: Anel interno de rolamento fixo de uma carreira de esferas.

Sintoma: Derretimento do material pela passagem de corrente elétrica.